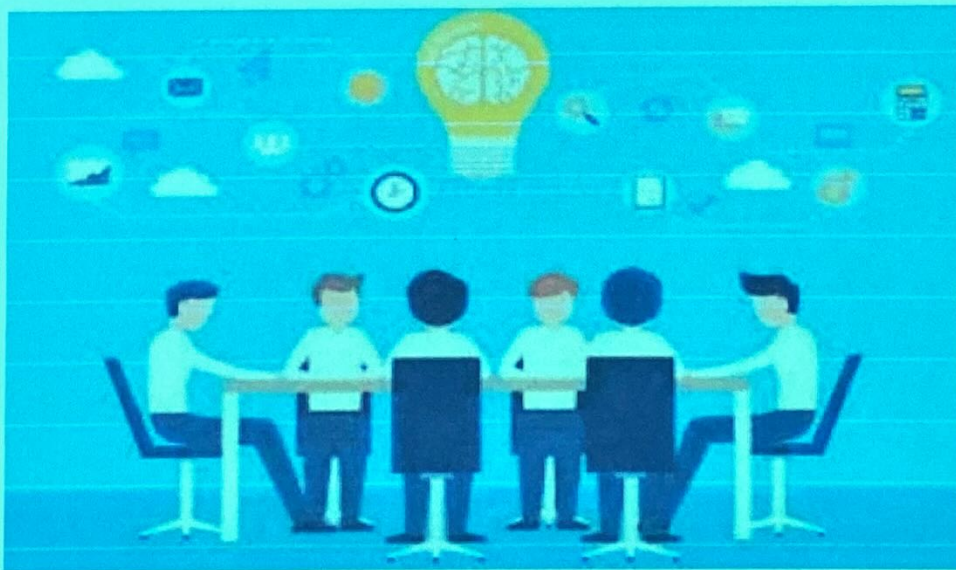




แผนพัฒนาท้องถิ่น

(พ.ศ.๒๕๖๖-๒๕๗๐)แก้ไขครั้งที่ ๑/๒๕๖๗



องค์การบริหารส่วนตำบลน้ำพุ
อำเภอบ้านนาสาร จังหวัดสุราษฎร์ธานี

งานวิเคราะห์นโยบายและแผน สำนักปลัด องค์การบริหารส่วนตำบลน้ำพุ
อำเภอบ้านนาสาร จังหวัดสุราษฎร์ธานี



ประกาศองค์การบริหารส่วนตำบลน้ำพุ
เรื่อง ประกาศใช้แผนพัฒนาท้องถิ่น พ.ศ.๒๕๖๖-๒๕๗๐ แก้ไขครั้งที่ ๑/๒๕๖๗

ตามที่ องค์การบริหารส่วนตำบลน้ำพุได้จัดทำแผนพัฒนาท้องถิ่น พ.ศ.๒๕๖๖-๒๕๗๐
แก้ไขครั้งที่ ๑/๒๕๖๗ ตามระเบียบกระทรวงมหาดไทยว่าด้วยการจัดทำแผนพัฒนาขององค์กรปกครองส่วน
ท้องถิ่น พ.ศ.๒๕๔๘ แก้ไขเพิ่มเติม (ฉบับที่ ๒) พ.ศ.๒๕๕๙ (ฉบับที่ ๓) พ.ศ.๒๕๖๑ โดยได้รับความเห็นชอบจาก
ผู้บริหารท้องถิ่นแล้วนั้น

อาศัยอำนาจตามความในหมวดที่ ๕ ข้อ ๒๑ แห่งระเบียบกระทรวงมหาดไทยว่าด้วยการ
จัดทำแผนขององค์กรปกครองส่วนท้องถิ่น พ.ศ.๒๕๔๘ แก้ไขเพิ่มเติม (ฉบับที่ ๒) พ.ศ.๒๕๕๙ (ฉบับที่ ๓)
พ.ศ.๒๕๖๑ จึงขอประกาศใช้แผนพัฒนาท้องถิ่น พ.ศ.๒๕๖๖-๒๕๗๐ แก้ไขครั้งที่ ๑/๒๕๖๗ เพื่อใช้เป็น
แนวทางในการพัฒนาในปีงบประมาณ พ.ศ.๒๕๖๖-๒๕๗๐ ต่อไปรายละเอียดตามเอกสารที่แนบมาพร้อมนี้

จึงประกาศมาให้ทราบโดยทั่วกัน

ประกาศ ณ วันที่ ๑๗ มกราคม พ.ศ.๒๕๖๗

(นายณัฏกิจ โพธิ์พันธ์)
นายกองค์การบริหารส่วนตำบลน้ำพุ

คำนำ

เนื่องด้วยพระราชบัญญัติสภาตำบลและองค์การบริหารส่วนตำบลพุทธศักราช ๒๕๓๗ แก้ไขเพิ่มเติมถึง (ฉบับที่ ๖) พ.ศ.๒๕๕๖ และพระราชบัญญัติกำหนดแผนและขั้นตอนการกระจายอำนาจให้องค์การบริหารส่วนท้องถิ่น พ.ศ.๒๕๔๒ หมวด ๒ มาตรา ๑๖(๑) ประกอบด้วยระเบียบกระทรวงมหาดไทยว่าด้วยการจัดทำแผนพัฒนาขององค์กรปกครองส่วนท้องถิ่น พ.ศ.๒๕๔๘ แก้ไขถึง (ฉบับที่ ๓) พ.ศ.๒๕๖๑ ได้กำหนดให้องค์กรปกครองส่วนท้องถิ่นมีอำนาจและหน้าที่ในการจัดทำแผนพัฒนาท้องถิ่นของตนเอง และแผนพัฒนาท้องถิ่นนั้นหมายถึงแผนพัฒนาท้องถิ่นขององค์กรปกครองส่วนท้องถิ่น กรรมการพัฒนาท้องถิ่นจัดประชุมประชาคมท้องถิ่นส่วนราชการและรัฐวิสาหกิจที่เกี่ยวข้อง เพื่อวางแนวทางพัฒนาท้องถิ่นรับทราบปัญหาความต้องการประเด็นการพัฒนาและประเด็นที่เกี่ยวข้องตลอดจนความช่วยเหลือทางวิชาการและแนวทางปฏิบัติที่เหมาะสมกับสภาพพื้นที่เพื่อนำมากำหนดแนวทางการจัดทำแผนพัฒนาท้องถิ่นโดยนำข้อมูลพื้นฐานในการพัฒนาจากหน่วยงานต่างๆ และข้อมูลในแผนพัฒนาหมู่บ้านและแผนชุมชนมาพิจารณาประกอบการจัดทำแผนพัฒนาท้องถิ่น

เพื่อให้การดำเนินการให้เป็นไปตามกฎหมายดังกล่าวจึงต้องจัดทำแผนพัฒนาท้องถิ่น (พ.ศ.๒๕๖๖ - ๒๕๗๐) ขึ้น เพื่อใช้เป็นเครื่องมือในการจัดทำงบประมาณรายจ่ายประจำปีและพร้อมที่จะนำไปสู่การปฏิบัติและสามารถใช้ในการประสานแผนพัฒนาท้องถิ่นได้อย่างมีประสิทธิภาพและประสิทธิผลตามนโยบายที่คณะผู้บริหารได้วางไว้ ก่อให้เกิดการพัฒนาในท้องถิ่นอย่างเป็นระบบต่อไป

แผนพัฒนาท้องถิ่น (พ.ศ.๒๕๖๖ - ๒๕๗๐) หมายรวมถึงยุทธศาสตร์การพัฒนาขององค์การบริหารส่วนตำบลน้ำพุ ประกอบด้วยรายละเอียดของกิจกรรม/โครงการ ซึ่งในแผนพัฒนาท้องถิ่นขององค์การบริหารส่วนตำบลน้ำพุ ได้มีการทบทวน เพิ่มเติม หรือเปลี่ยนแปลง โดยได้ผ่านกระบวนการประชาคมท้องถิ่นเพื่อสร้างกระบวนการมีส่วนร่วมของประชาชน โดยองค์กรปกครองส่วนท้องถิ่นได้ทบทวนโครงการที่บรรจุไว้ในแผนพัฒนาท้องถิ่นให้เป็นปัจจุบัน เพื่อนำเป็นกรอบและแนวทางในการจัดทำงบประมาณรายจ่ายประจำปีงบประมาณรายจ่ายเพิ่มเติม งบประมาณจากเงินสะสมในแต่ละปีงบประมาณในช่วงของแผนนั้น รวมทั้งวางแนวทางเพื่อให้มีการปฏิบัติให้บรรลุวัตถุประสงค์ตามโครงการพัฒนาที่กำหนดไว้ในแผนพัฒนาท้องถิ่น

องค์การบริหารส่วนตำบลน้ำพุ จึงหวังเป็นอย่างยิ่งว่าแผนพัฒนาท้องถิ่น (พ.ศ.๒๕๖๖ - ๒๕๗๐) แก้ไขครั้งที่ ๑/๒๕๖๗ ขององค์การบริหารส่วนตำบลน้ำพุ ฉบับนี้จะเป็นแนวทางในการพัฒนาองค์การบริหารส่วนตำบลที่มีประสิทธิภาพและตอบสนองความต้องการของประชาชนอย่างแท้จริงต่อไป

องค์การบริหารส่วนตำบลน้ำพุ

สารบัญ

ส่วนที่ ๑ บทนำ	หน้า
๑. เหตุผลและความจำเป็น	๑
๒. วัตถุประสงค์ของการแก้ไขแผนพัฒนาท้องถิ่น (พ.ศ.๒๕๖๖ - ๒๕๗๐)	๑
๓. ขั้นตอนการแก้ไขแผนพัฒนาท้องถิ่น (พ.ศ.๒๕๖๖ - ๒๕๗๐) ครั้งที่ ๑/๒๕๖๗	๑
ส่วนที่ ๒	
บัญชีสรุปโครงการพัฒนา แผนพัฒนาท้องถิ่น พ.ศ.๒๕๖๖ - พ.ศ.๒๕๗๐ แก้ไขครั้งที่ ๑/๒๕๖๗ (ผ.๐๑)	๓-๖
ส่วนที่ ๓	
รายละเอียดโครงการพัฒนาแผนพัฒนาท้องถิ่น พ.ศ.๒๕๖๖ - พ.ศ.๒๕๗๐ แก้ไขครั้งที่ ๑/๒๕๖๗ (ผ.๐๒)	๘-๑๙

ส่วนที่ ๑

บทนำ

๑. เหตุผลและความจำเป็น

ตามที่องค์การบริหารส่วนตำบลน้ำพุ ได้ประกาศใช้แผนพัฒนาท้องถิ่น พ.ศ.๒๕๖๖ - ๒๕๗๐ เพื่อใช้เป็นแนวทางในการพัฒนาและกรอบในการจัดทำงบประมาณรายจ่ายประจำปีงบประมาณไปแล้ว นั้น

เนื่องจากองค์การบริหารส่วนตำบลน้ำพุ มีความจำเป็นในการพิจารณาแก้ไขโครงการในแผนพัฒนาท้องถิ่น พ.ศ.๒๕๖๖ - ๒๕๗๐ ให้มีความถูกต้อง สมบูรณ์ มีความสอดคล้องกับเหตุการณ์ที่เป็นจริงและเป็นปัจจุบันมากที่สุด เพื่อให้สามารถนำโครงการไปแก้ไขปัญหาความเดือดร้อนของประชาชนได้ทันเวลาและมีประสิทธิภาพ จึงมีความจำเป็นต้องแก้ไขโครงการในแผนพัฒนาท้องถิ่น (พ.ศ.๒๕๖๖ - ๒๕๗๐) โดยปฏิบัติตามระเบียบกระทรวงมหาดไทยว่าด้วยการจัดทำแผนพัฒนาขององค์กรปกครองส่วนท้องถิ่น พ.ศ.๒๕๔๘ และแก้ไขเพิ่มเติมถึง (ฉบับที่ ๓) พ.ศ.๒๕๖๑

๒. วัตถุประสงค์ของการแก้ไขแผนพัฒนาท้องถิ่น (พ.ศ.๒๕๖๖ - ๒๕๗๐) ครั้งที่ ๑/๒๕๖๗

๒.๑ เพื่อให้การจัดทำโครงการในการแก้ปัญหาตามแผนพัฒนาท้องถิ่น (พ.ศ.๒๕๖๖ - ๒๕๗๐) มีความถูกต้อง สมบูรณ์ มีความสอดคล้องกับสภาพพื้นที่และสถานการณ์ในปัจจุบันมากที่สุด

๒.๒ เพื่อตอบสนองความต้องการของชุมชนที่เปลี่ยนแปลงไปประกอบกับนโยบายของรัฐบาลที่มีความจำเป็นเร่งด่วนในการแก้ไขปัญหาบรรเทาความเดือดร้อนของประชาชน

๓. ขั้นตอนการแก้ไขแผนพัฒนาท้องถิ่น (พ.ศ.๒๕๖๖ - ๒๕๗๐) ครั้งที่ ๑/๒๕๖๗

ระเบียบกระทรวงมหาดไทยว่าด้วยการจัดทำแผนพัฒนาขององค์กรปกครองส่วนท้องถิ่น พ.ศ.๒๕๔๘ และแก้ไขเพิ่มเติมถึง(ฉบับที่ ๓) พ.ศ.๒๕๖๑

ข้อ ๔ “การแก้ไข” หมายความว่า การแก้ไขข้อผิดพลาดในแผนพัฒนาท้องถิ่นหรือแผนการดำเนินงานให้ถูกต้อง โดยไม่ทำให้วัตถุประสงค์และสาระสำคัญเดิมเปลี่ยนแปลงไป

ข้อ ๒๑ การแก้ไขแผนพัฒนาท้องถิ่นเป็นอำนาจของผู้บริหารท้องถิ่น

เมื่อผู้บริหารท้องถิ่นเห็นชอบแผนพัฒนาท้องถิ่นที่แก้ไขแล้วให้ปิดประกาศให้ประชาชนทราบ โดยเปิดเผยไม่น้อยกว่าสามสิบวันนับแต่วันที่ผู้บริหารท้องถิ่นเห็นชอบ พร้อมทั้งแจ้งสภาท้องถิ่น อำเภอ และจังหวัดทราบด้วยข้อ

๒๔ ให้ผู้บริหารท้องถิ่นประกาศใช้แผนพัฒนาท้องถิ่นที่อนุมัติแล้ว และนำไปปฏิบัติรวมทั้งแจ้งสภาท้องถิ่น คณะกรรมการบริหารงานจังหวัดแบบบูรณาการ องค์การบริหารส่วนจังหวัด อำเภอ หน่วยงานที่เกี่ยวข้อง และประกาศให้ประชาชนในท้องถิ่นทราบโดยทั่วกัน ภายในสิบห้าวันนับแต่วันที่ประกาศใช้และปิดประกาศโดยเปิดเผยไม่น้อยกว่าสามสิบวัน

โดยองค์การบริหารส่วนตำบลน้ำพุได้ดำเนินการตามระเบียบกระทรวงมหาดไทยว่าด้วยการจัดทำแผนพัฒนาขององค์กรปกครองส่วนท้องถิ่น พ.ศ.๒๕๔๘ และแก้ไขเพิ่มเติมถึง (ฉบับที่ ๓) พ.ศ.๒๕๖๑ ตามรายละเอียดที่กล่าวมาข้างต้นครบทุกขั้นตอนที่กำหนดไว้ และเมื่อผู้บริหารท้องถิ่นประกาศใช้แผนพัฒนาท้องถิ่น (พ.ศ.๒๕๖๖ - ๒๕๗๐) แก้ไขครั้งที่ ๑/๒๕๖๗ แล้วจะใช้เป็นกรอบในการพัฒนาท้องถิ่นต่อไป

ส่วนที่ ๒

บัญชีสรุปโครงการพัฒนา

แผนพัฒนาท้องถิ่น (พ.ศ.๒๕๖๖ - พ.ศ.๒๕๗๐) แก้ไขครั้งที่ ๑/๒๕๖๗
องค์การบริหารส่วนตำบลน้ำพุ อำเภอบ้านนาสาร จังหวัดสุราษฎร์ธานี

บัญชีสรุปโครงการพัฒนา

(แบบ ผ.๐๑)

แผนพัฒนาท้องถิ่น (พ.ศ.๒๕๖๖ - พ.ศ.๒๕๗๐) แก้ไขครั้งที่ ๑/๒๕๖๗
องค์การบริหารส่วนตำบลน้ำพุ อำเภอบ้านนาสาร จังหวัดสุราษฎร์ธานี

ยุทธศาสตร์/กลยุทธ์/แผนงาน	ปี ๒๕๖๖		ปี ๒๕๖๗		ปี ๒๕๖๘		ปี ๒๕๖๙		ปี ๒๕๗๐		รวม ๕ ปี	
	จำนวนโครงการ	งบประมาณ (บาท)	จำนวนโครงการ	งบประมาณ (บาท)	จำนวนโครงการ	งบประมาณ (บาท)	จำนวนโครงการ	งบประมาณ (บาท)	จำนวนโครงการ	งบประมาณ (บาท)	จำนวนโครงการ	งบประมาณ (บาท)
๑. ยุทธศาสตร์การพัฒนาด้านการโครงสร้างพื้นฐาน												
๑.๑ กลยุทธ์ที่ ๖ ก่อสร้าง ปรับปรุง แหล่งน้ำอุปโภคบริโภคบำรุงรักษาทางคมนาคม สะพาน เขื่อน ระบบ ระบายน้ำ												
(๑) แผนงานอุตสาหกรรมและการโยธา	-	-	๖	๙,๐๗๕,๐๐๐	-	-	-	-	-	-	๖	๙,๐๗๕,๐๐๐
๑.๒ กลยุทธ์ที่ ๗ จัดให้มีไฟฟ้าใช้อย่างทั่วถึง ขยายเขตไฟฟ้าตามสภาพพื้นที่ให้ครอบคลุมและทั่วถึงทั้งตำบล												
(๑) แผนงานเคหะและชุมชน	-	-	-	-	-	-	-	-	-	-	-	-
รวม	-	-	๖	๙,๐๗๕,๐๐๐	-	-	-	-	-	-	๖	๙,๐๗๕,๐๐๐
๒. ยุทธศาสตร์การพัฒนาด้านงานส่งเสริมคุณภาพชีวิต												
๒.๑ กลยุทธ์ที่ ๑ ส่งเสริมและพัฒนาคุณภาพการจัดการศึกษาทุกประเภท และทุกระดับให้ได้มาตรฐานและเป็นไปตามความต้องการของท้องถิ่น												
(๑) แผนงานการศึกษา	-	-	-	-	-	-	-	-	-	-	-	-

บัญชีสรุปโครงการพัฒนา

(แบบ ผ.๐๑)

แผนพัฒนาท้องถิ่น (พ.ศ.๒๕๖๖ - พ.ศ.๒๕๗๐) แกไขครั้งที่ ๑/๒๕๖๗
องค์การบริหารส่วนตำบลน้ำพุ อำเภอบ้านนาสาร จังหวัดสุราษฎร์ธานี

ยุทธศาสตร์/กลยุทธ์/แผนงาน	ปี ๒๕๖๖		ปี ๒๕๖๗		ปี ๒๕๖๘		ปี ๒๕๖๙		ปี ๒๕๗๐		รวม ๕ ปี	
	จำนวนโครงการ	งบประมาณ (บาท)	จำนวนโครงการ	งบประมาณ (บาท)	จำนวนโครงการ	งบประมาณ (บาท)	จำนวนโครงการ	งบประมาณ (บาท)	จำนวนโครงการ	งบประมาณ (บาท)	จำนวนโครงการ	งบประมาณ (บาท)
(๒) กลยุทธ์ที่ ๔ ส่งเสริมสนับสนุนการพัฒนาคุณภาพชีวิตเด็ก เยาวชน สตรี ผู้สูงอายุและผู้ด้อยโอกาส												
(๑) แผนงานสร้างความเข้มแข็งของชุมชน	-	-	-	-	-	-	-	-	-	-	-	-
๒.๔ กลยุทธ์ที่ ๕ ส่งเสริมสนับสนุนการควบคุมโรคติดต่อ การป้องกัน และการแก้ไขปัญหายาเสพติด												
(๑) แผนงานสาธารณสุข	-	-	-	-	-	-	-	-	-	-	-	-
รวม	-	-	-	-	-	-	-	-	-	-	-	-
๓. ยุทธศาสตร์การพัฒนาด้านเศรษฐกิจ												
๓.๑ กลยุทธ์ที่ ๑๓ ส่งเสริมการมีส่วนร่วมของทุกภาคส่วนในการอนุรักษ์ฟื้นฟูพัฒนาแหล่งน้ำ เพิ่มพื้นที่สีเขียว และเฝ้าระวังรักษาคุณภาพสิ่งแวดล้อม												
(๑) แผนงานการเกษตร	-	-	-	-	-	-	-	-	-	-	-	-
รวม	-	-	-	-	-	-	-	-	-	-	-	-

บัญชีสรุปโครงการพัฒนา

(แบบ ผ.๑๑)

แผนพัฒนาท้องถิ่น (พ.ศ.๒๕๖๖ - พ.ศ.๒๕๗๐) แก้ไขครั้งที่ ๑/๒๕๖๗
องค์การบริหารส่วนตำบลน้ำพุ อำเภอบ้านนาสาร จังหวัดสุราษฎร์ธานี

ยุทธศาสตร์/กลยุทธ์/แผนงาน	ปี ๒๕๖๖		ปี ๒๕๖๗		ปี ๒๕๖๘		ปี ๒๕๖๙		ปี ๒๕๗๐		รวม ๕ ปี	
	จำนวนโครงการ	งบประมาณ (บาท)	จำนวนโครงการ	งบประมาณ (บาท)	จำนวนโครงการ	งบประมาณ (บาท)	จำนวนโครงการ	งบประมาณ (บาท)	จำนวนโครงการ	งบประมาณ (บาท)	จำนวนโครงการ	งบประมาณ (บาท)
๔. ยุทธศาสตร์การพัฒนาด้านการจัดระเบียบชุมชน/สังคม และการรักษาความสงบเรียบร้อย ๔.๑ กลยุทธ์ที่ ๑๘ ส่งเสริมให้ท้องถิ่นมีความสามารถและมีศักยภาพในการสนับสนุนงานป้องกันและบรรเทาสาธารณภัยตลอดถึงการรักษาความสงบเรียบร้อยในท้องถิ่น (๑) แผนงานรักษาความสงบภายใน	-	-	-	-	-	-	-	-	-	-	-	-
รวม	-	-	-	-	-	-	-	-	-	-	-	-
๕. ยุทธศาสตร์การพัฒนาด้านทรัพยากรธรรมชาติและสิ่งแวดล้อม ๕.๑ กลยุทธ์ที่ ๑๒ ส่งเสริมการอนุรักษ์พื้นที่ฟูและบริหารจัดการทรัพยากรธรรมชาติและสิ่งแวดล้อม (๑) แผนงานการพัฒนาแหล่งท่องเที่ยว กลยุทธ์ที่ ๑๒ ส่งเสริมการอนุรักษ์พื้นที่ฟูและบริหารจัดการทรัพยากรธรรมชาติและสิ่งแวดล้อม (๒) แผนงานการเกษตร	-	-	-	-	-	-	-	-	-	-	-	-
รวม	-	-	-	-	-	-	-	-	-	-	-	-

บัญชีสรุปโครงการพัฒนา

(แบบ ผ.๐๑)

แผนพัฒนาท้องถิ่น (พ.ศ.๒๕๖๖ - พ.ศ.๒๕๗๐) แก้ไขครั้งที่ ๑/๒๕๖๗
องค์การบริหารส่วนตำบลน้ำพุ อำเภอบ้านนาสาร จังหวัดสุราษฎร์ธานี

ยุทธศาสตร์/กลยุทธ์/แผนงาน	ปี ๒๕๖๖		ปี ๒๕๖๗		ปี ๒๕๖๘		ปี ๒๕๖๙		ปี ๒๕๗๐		รวม ๕ ปี	
	จำนวนโครงการ	งบประมาณ (บาท)	จำนวนโครงการ	งบประมาณ (บาท)	จำนวนโครงการ	งบประมาณ (บาท)	จำนวนโครงการ	งบประมาณ (บาท)	จำนวนโครงการ	งบประมาณ (บาท)	จำนวนโครงการ	งบประมาณ (บาท)
<p>๖.ยุทธศาสตร์การพัฒนาด้านศาสนา ศิลปะ วัฒนธรรม จารีตประเพณี และภูมิปัญญาท้องถิ่น</p> <p>๖.๑ กลยุทธ์ที่ ๑๔ ส่งเสริม สนับสนุน กิจกรรมด้านกีฬานันทนาการให้กับประชาชนทุกระดับและพัฒนาทักษะกีฬาสู่ความเป็นเลิศ</p> <p>(๑) แผนงานการศาสนา วัฒนธรรม และนันทนาการ</p>	-	-	-	-	-	-	-	-	-	-	-	-
รวม	-	-	-	-	-	-	-	-	-	-	-	-
<p>๗. ยุทธศาสตร์การพัฒนาด้านการบริหารจัดการบ้านเมืองที่ดี</p> <p>๗.๑ กลยุทธ์ที่ ๑ ส่งเสริมและพัฒนาคุณภาพการจัดการศึกษาทุกประเภทและทุกระดับให้ได้มาตรฐานและเป็นไปตามความต้องการของท้องถิ่น</p> <p>(๑) แผนงานบริหารงานทั่วไป</p>	-	-	-	-	-	-	-	-	-	-	-	-
รวม	-	-	-	-	-	-	-	-	-	-	-	-
รวมทั้งสิ้น	๖	๙,๐๗๕,๐๐๐	-	-	-	-	-	-	-	-	๖	๙,๐๗๕,๐๐๐

ส่วนที่ ๓

รายละเอียดโครงการพัฒนา

แผนพัฒนาท้องถิ่น (พ.ศ.๒๕๖๖ - พ.ศ.๒๕๗๐) แก้ไขครั้งที่ ๑/๒๕๖๗
องค์การบริหารส่วนตำบลน้ำพุ อำเภอบ้านนาสาร จังหวัดสุราษฎร์ธานี

บัญชีสรุปโครงการพัฒนา

แผนพัฒนาท้องถิ่น (พ.ศ.๒๕๖๖ – พ.ศ.๒๕๗๐) แก้ไขครั้งที่ ๑/๒๕๖๗
องค์การบริหารส่วนตำบลน้ำพุ อำเภอบ้านนาสาร จังหวัดสุราษฎร์ธานี

ข้อความเดิม

- ก. ยุทธศาสตร์ชาติ ๒๐ ปี ยุทธศาสตร์ที่ ๑ ยุทธศาสตร์ชาติด้านความมั่นคง
- ข. แผนพัฒนาเศรษฐกิจและสังคมแห่งชาติ ฉบับที่ ๑๓ หมายความว่า ๕ ไทยเป็นประตูการค้าการลงทุนและยุทธศาสตร์ทางโลจิสติกส์ที่สำคัญของภูมิภาค
- ค. Sustainable Development Goal: SDGs เป้าหมายที่ ๙ สร้างโครงสร้างพื้นฐานที่มีความทนทาน ส่งเสริมการพัฒนาอุตสาหกรรมที่ครอบคลุมและยั่งยืนและส่งเสริมนวัตกรรม
- ง. ยุทธศาสตร์จังหวัดที่ ๓ การเชื่อมโยงเส้นทางคมนาคมและศูนย์โลจิสติกส์ (Logistics) ภาคใต้ตอนบน
- จ. ยุทธศาสตร์การพัฒนาขององค์กรปกครองส่วนท้องถิ่นในเขตจังหวัดสุราษฎร์ธานี
- ๑) ยุทธศาสตร์การพัฒนาด้านการโครงสร้างพื้นฐาน
- ๑.๑ กลยุทธ์ที่ ๖ ก่อสร้าง ปรับปรุง แหล่งน้ำอุปโภคบริโภคบำรุงรักษาทางคมนาคม สะพาน เขื่อน ระบบระบายน้ำ
- (๑) แผนงานอุตสาหกรรมและการโยธา

ที่	โครงการ	วัตถุประสงค์	เป้าหมาย ผลผลิตของโครงการ	งบประมาณและที่ผ่านมา					ตัวชี้วัด (KPI)	ผลลัพธ์ที่คาดว่าจะได้รับ	หน่วยงาน ที่รับผิดชอบ
				๒๕๖๖ (บาท)	๒๕๖๗ (บาท)	๒๕๖๘ (บาท)	๒๕๖๙ (บาท)	๒๕๗๐ (บาท)			
๑๐	โครงการบุกเบิกถนนสายคลองเมือง (ตอนที่ ๑) หมู่ที่ ๒ ตำบลน้ำพุ อำเภอบ้านนาสาร จังหวัดสุราษฎร์ธานี	- เพื่อให้ประชาชนได้รับความสะดวกปลอดภัยในการคมนาคม และขนส่ง	- โดยทำการบุกเบิกถนน ขนาดกว้าง ๕.๐๐ เมตร ระยะทางยาว ๕๗๐.๐๐ เมตร หรือม่วงท่อ คสล. ๑.๐๐ เมตร จำนวน ๓ จุด (๑๘ ท่อน) หรือมีพื้นที่ไม่น้อยกว่า ๒,๘๕๐.๐๐ ลูกบาศก์เมตร รายละเอียดตามแบบแปลนของ อบต.น้ำพุ กำหนด	๑,๑๑๕,๐๐๐	-	-	-	-	- มีเส้นทางคมนาคม จำนวน ๑ สาย	- ประชาชนมีเส้นทางคมนาคมที่ได้มาตรฐาน และมีเส้นทางในการขนส่งสินค้าผลผลิตทางการเกษตร	กองช่าง

บัญชีสรุปโครงการพัฒนา

(แบบ ผ.๐๒)

แผนพัฒนาท้องถิ่น (พ.ศ.๒๕๖๖ - พ.ศ.๒๕๗๐) แก้ไขครั้งที่ ๑/๒๕๖๗
องค์การบริหารส่วนตำบลน้ำพุ อำเภอบ้านนาสาร จังหวัดสุราษฎร์ธานี

แก้ไขใหม่

- ก. ยุทธศาสตร์ชาติ ๒๐ ปี ยุทธศาสตร์ที่ ๑ ยุทธศาสตร์ชาติด้านความมั่นคง
- ข. แผนพัฒนาเศรษฐกิจและสังคมแห่งชาติ ฉบับที่ ๑๓ หมายเหตุที่ ๕ ไทยเป็นประตูการค้าการลงทุนและยุทธศาสตร์ทางโลจิสติกส์ที่สำคัญของภูมิภาค
- ค. Sustainable Development Goal: SDGs เป้าหมายที่ ๙ สร้างโครงสร้างพื้นฐานที่มีความทนทาน ส่งเสริมการพัฒนาอุตสาหกรรมที่ครอบคลุมและยั่งยืนและส่งเสริมนวัตกรรม
- ง. ยุทธศาสตร์จังหวัดที่ ๓ การเชื่อมโยงเส้นทางคมนาคมและศูนย์โลจิสติกส์ (Logistics) ภาคใต้ตอนบน
- จ. ยุทธศาสตร์การพัฒนาขององค์กรปกครองส่วนท้องถิ่นในเขตจังหวัดสุราษฎร์ธานี
- ๑) ยุทธศาสตร์การพัฒนาด้านการโครงสร้างพื้นฐาน
 - ๑.๑ กลยุทธ์ที่ ๖ ก่อสร้าง ปรับปรุง แหล่งน้ำอุปโภคบริโภคบำรุงรักษาทางคมนาคม สะพาน เขื่อน ระบบระบายน้ำ
 - (๑) แผนงานอุตสาหกรรมและการโยธา

ที่	โครงการ	วัตถุประสงค์	เป้าหมาย ผลผลิตของโครงการ	งบประมาณและที่ผ่านมา					ตัวชี้วัด (KPI)	ผลลัพธ์ที่คาดว่าจะได้รับ	หน่วยงาน ที่รับผิดชอบ
				๒๕๖๖ (บาท)	๒๕๖๗ (บาท)	๒๕๖๘ (บาท)	๒๕๖๙ (บาท)	๒๕๗๐ (บาท)			
๑	โครงการบุกเบิกถนนสายคลองเมือง (ตอนที่ ๑) หมู่ที่ ๒ ตำบลน้ำพุ อำเภอบ้านนาสาร จังหวัดสุราษฎร์ธานี	- เพื่อให้ประชาชนได้รับความสะดวกปลอดภัยในการคมนาคม และขนส่ง	- โดยทำการบุกเบิกถนน ขนาดกว้าง ๕.๐๐ เมตร ระยะทางยาว ๕๗๐.๐๐ เมตร พร้อมวางท่อ คลส. ๑.๐๐ เมตร จำนวน ๓ จุด (๑๘ ท่อน) หรือพื้นที่ไม่น้อยกว่า ๒,๘๕๐.๐๐ ลูกบาศก์เมตร รายละเอียดตามแบบแปลนของ อบต.น้ำพุ กำหนด	-	๑,๑๑๕,๐๐๐	-	-	-	- มีเส้นทางคมนาคม จำนวน ๑ สาย	- ประชาชนมีเส้นทางคมนาคมที่ได้มาตรฐาน และมีเส้นทางในการขนส่งสินค้าผลผลิตทางการเกษตร	กองช่าง

*แก้ไขใหม่ : ปีดำเนินการเป็นปี ๒๕๖๗

บัญชีสรุปโครงการพัฒนา

แผนพัฒนาท้องถิ่น (พ.ศ.๒๕๖๖ – พ.ศ.๒๕๗๐) แก้ไขครั้งที่ ๑/๒๕๖๗
องค์การบริหารส่วนตำบลน้ำพุ อำเภอบ้านนาสาร จังหวัดสุราษฎร์ธานี

ข้อความเดิม

- ก. ยุทธศาสตร์ชาติ ๒๐ ปี ยุทธศาสตร์ที่ ๑ ยุทธศาสตร์ชาติด้านความมั่นคง
ข. แผนพัฒนาเศรษฐกิจและสังคมแห่งชาติ ฉบับที่ ๑๓ หมวดหมายที่ ๕ ไทยเป็นประตูการค้าการลงทุนและยุทธศาสตร์ทางโลจิสติกส์ที่สำคัญของภูมิภาค
ค. Sustainable Development Goal: SDGs เป้าหมายที่ ๙ สร้างโครงสร้างพื้นฐานที่มีความทนทาน ส่งเสริมการพัฒนาอุตสาหกรรมที่ครอบคลุมและยั่งยืนและส่งเสริมนวัตกรรม
ง. ยุทธศาสตร์จังหวัดที่ ๓ การเชื่อมโยงเส้นทางคมนาคมและศูนย์โลจิสติกส์ (Logistics) ภาคใต้ตอนบน
จ. ยุทธศาสตร์การพัฒนาขององค์กรปกครองส่วนท้องถิ่นในเขตจังหวัดสุราษฎร์ธานี
๑) ยุทธศาสตร์การพัฒนาด้านการโครงสร้างพื้นฐาน
๑.๑ กลยุทธ์ที่ ๖ ก่อสร้าง ปรับปรุง แหล่งน้ำอุปโภคบริโภคบำรุงรักษาทางคมนาคม สะพาน เขื่อน ระบบระบายน้ำ
(๑) แผนงานอุตสาหกรรมและการโยธา

ที่	โครงการ	วัตถุประสงค์	เป้าหมาย ผลผลิตของโครงการ	งบประมาณและที่ผ่านมา					ตัวชี้วัด (KPI)	ผลลัพธ์ที่คาดว่าจะได้รับ	หน่วยงาน ที่รับผิดชอบ
				๒๕๖๖ (บาท)	๒๕๖๗ (บาท)	๒๕๖๘ (บาท)	๒๕๖๙ (บาท)	๒๕๗๐ (บาท)			
๑๗	โครงการก่อสร้าง คูระบายน้ำคอนกรีต เสริมเหล็กสายคูหลวง (รางตัว U) หมู่ที่ ๒ ตำบลน้ำพุ อำเภอบ้านนาสาร จังหวัดสุราษฎร์ธานี	เพื่อป้องกัน/แก้ไข ปัญหาน้ำท่วมขัง	โดยทำการก่อสร้างคูระบายน้ำคอนกรีตเสริมเหล็ก (รางตัว U) ปากคูกว้าง ๓.๕๐ เมตร ท้องคูกว้าง ๒.๕๐ เมตร ความลึก ๑.๕๐ เมตร ความยาวรวม ๑๑๘ เมตร โดยฝังซ้ายยาว ๖๕ เมตร ฝังขวา ๕๓ เมตร รายละเอียดตามแบบแปลนของ อบต.น้ำพุ กำหนด	-	-	๖๒๐,๐๐๐	-	-	การขุดลอก พร้อมวางท่อ ระบายน้ำ จำนวน ๑ แห่ง	การระบายน้ำ ไหลสะดวก ลดปัญหาน้ำ ท่วมขัง	กองช่าง

บัญชีสรุปโครงการพัฒนา

(แบบ ผ.๐๒)

แผนพัฒนาท้องถิ่น (พ.ศ.๒๕๖๖ - พ.ศ.๒๕๗๐) แก์ไขครั้งที่ ๑/๒๕๖๗
องค์การบริหารส่วนตำบลน้ำพุ อำเภอบ้านนาสาร จังหวัดสุราษฎร์ธานี

แก์ไขใหม่

- ก. ยุทธศาสตร์ชาติ ๒๐ ปี ยุทธศาสตร์ที่ ๑ ยุทธศาสตร์ชาติด้านความมั่นคง
- ข. แผนพัฒนาเศรษฐกิจและสังคมแห่งชาติ ฉบับที่ ๑๓ หมายความว่า ๕ ไทยเป็นประตูการค้าการลงทุนและยุทธศาสตร์ทางโลจิสติกส์ที่สำคัญของภูมิภาค
- ค. Sustainable Development Goal: SDGs เป้าหมายที่ ๙ สร้างโครงสร้างพื้นฐานที่มีความทนทาน ส่งเสริมการพัฒนาอุตสาหกรรมที่ครอบคลุมและยั่งยืนและส่งเสริมนวัตกรรม
- ง. ยุทธศาสตร์จังหวัดที่ ๓ การเชื่อมโยงเส้นทางคมนาคมและศูนย์โลจิสติกส์ (Logistics) ภาคใต้ตอนบน
- จ. ยุทธศาสตร์การพัฒนาขององค์กรปกครองส่วนท้องถิ่นในเขตจังหวัดสุราษฎร์ธานี
- ๑) ยุทธศาสตร์การพัฒนาคำดำเนินการโครงสร้างพื้นฐาน
 - ๑.๑ กลยุทธ์ที่ ๖ ก่อสร้าง ปรับปรุง แหล่งน้ำอุปโภคบริโภคบำรุงรักษาทางคมนาคม สะพาน เขื่อน ระบบระบายน้ำ
 - (๑) แผนงานอุตสาหกรรมและการโยธา

ที่	โครงการ	วัตถุประสงค์	เป้าหมาย ผลผลิตของโครงการ	งบประมาณและที่ผ่านมา					ตัวชี้วัด (KPI)	ผลลัพธ์ที่คาดว่าจะได้รับ	หน่วยงาน ที่รับผิดชอบ
				๒๕๖๖ (บาท)	๒๕๖๗ (บาท)	๒๕๖๘ (บาท)	๒๕๖๙ (บาท)	๒๕๗๐ (บาท)			
๒	โครงการก่อสร้าง คูระบายน้ำคอนกรีต เสริมเหล็กสายคูหลวง (รางตัว U) หมู่ที่ ๒ ตำบลน้ำพุ อำเภอบ้านนาสาร จังหวัดสุราษฎร์ธานี	เพื่อป้องกันแก๊ไข ปัญหาน้ำท่วมซ้ำ	โดยทำการก่อสร้างคูระบายน้ำคอนกรีตเสริมเหล็ก (รางตัว U) ปากคูกว้าง ๓.๕๐ เมตร ท้องคูกว้าง ๒.๕๐ เมตร ความลึก ๑.๕๐ เมตร ความยาวรวม ๑๑๘ เมตร โดยฝั่งซ้ายยาว ๖๕ เมตร ฝั่งขวา ๕๓ เมตร รายละเอียดตามแบบแปลนของ อบต.น้ำพุ กำหนด	-	๖๒๐,๐๐๐	-	-	-	การขุดลอก พร้อมวางท่อ ระบายน้ำ จำนวน ๑ แห่ง	การระบายน้ำ ไหลสะดวก ลดปัญหาน้ำ ท่วมซ้ำ	กองช่าง

*แก์ไขใหม่ : ปีดำเนินการเป็นปี ๒๕๖๗

บัญชีสรุปโครงการพัฒนา

แผนพัฒนาท้องถิ่น (พ.ศ.๒๕๖๖ - พ.ศ.๒๕๗๐) แก้ไขครั้งที่ ๑/๒๕๖๗
องค์การบริหารส่วนตำบลน้ำพุ อำเภอบ้านนาสาร จังหวัดสุราษฎร์ธานี

ข้อความเดิม

- ก. ยุทธศาสตร์ชาติ ๒๐ ปี ยุทธศาสตร์ที่ ๑ ยุทธศาสตร์ชาติด้านความมั่นคง
- ข. แผนพัฒนาเศรษฐกิจและสังคมแห่งชาติ ฉบับที่ ๑๓ หมายความว่า ๕ ไทยเป็นประตูการค้าการลงทุนและยุทธศาสตร์ทางโลจิสติกส์ที่สำคัญของภูมิภาค
- ค. Sustainable Development Goal: SDGs เป้าหมายที่ ๙ สร้างโครงสร้างพื้นฐานที่มีความทนทาน ส่งเสริมการพัฒนาอุตสาหกรรมที่ครอบคลุมและยั่งยืนและส่งเสริมนวัตกรรม
- ง. ยุทธศาสตร์จังหวัดที่ ๓ การเชื่อมโยงเส้นทางคมนาคมและศูนย์โลจิสติกส์ (Logistics) ภาคใต้ตอนบน
- จ. ยุทธศาสตร์การพัฒนาขององค์กรปกครองส่วนท้องถิ่นในเขตจังหวัดสุราษฎร์ธานี
- ๑) ยุทธศาสตร์การพัฒนาด้านการโครงสร้างพื้นฐาน
- ๑.๑ กลยุทธ์ที่ ๖ ก่อสร้าง ปรับปรุง แหล่งน้ำอุปโภคบริโภคบำรุงรักษาทางคมนาคม สะพาน เขื่อน ระบบระบายน้ำ
- (๑) แผนงานอุตสาหกรรมและการโยธา

ที่	โครงการ	วัตถุประสงค์	เป้าหมาย ผลผลิตของโครงการ	งบประมาณและที่ผ่านมา					ตัวชี้วัด (KPI)	ผลลัพธ์ที่คาดว่าจะได้รับ	หน่วยงาน ที่รับผิดชอบ
				๒๕๖๖ (บาท)	๒๕๖๗ (บาท)	๒๕๖๘ (บาท)	๒๕๖๙ (บาท)	๒๕๗๐ (บาท)			
๑๘	โครงการก่อสร้างถนนคอนกรีตเสริมเหล็กสายนาพรอง หมู่ที่ ๒ ตำบลน้ำพุ อำเภอบ้านนาสาร จังหวัดสุราษฎร์ธานี	เพื่อให้ประชาชนได้รับความสะดวกปลอดภัยในการสัญจร	โดยก่อสร้างถนนคอนกรีตเสริมเหล็กขนาดผิวจราจร กว้าง ๔.๐๐ เมตร ยาว ๔๗๓ เมตร หนา ๐.๑๕ เมตร โหล่ทางหินคลุก กว้าง ๐.๓๐ เมตร หนา ๐.๑๕ เมตร ปริมาณหินคลุก ๔๒.๕๗ ลูกบาศก์เมตร รายละเอียดตามแบบแปลน อบต.น้ำพุ กำหนด	-	-	-	๑,๓๓๐,๐๐๐	-	มีเส้นทางคมนาคมจำนวน ๑ สาย	ประชาชนมีเส้นทางสัญจรที่ปลอดภัย สะดวกสบาย และได้มาตรฐาน	กองช่าง

บัญชีสรุปโครงการพัฒนา

(แบบ ผ.๐๒)

แผนพัฒนาท้องถิ่น (พ.ศ.๒๕๖๖ - พ.ศ.๒๕๗๐) แก์ไขครั้งที่ ๑/๒๕๖๗
องค์การบริหารส่วนตำบลน้ำพุ อำเภอบ้านนาสาร จังหวัดสุราษฎร์ธานี

- แก้ไขใหม่**
- ก. ยุทธศาสตร์ชาติ ๒๐ ปี ยุทธศาสตร์ที่ ๑ ยุทธศาสตร์ชาติด้านความมั่นคง
 - ข. แผนพัฒนาเศรษฐกิจและสังคมแห่งชาติ ฉบับที่ ๑๓ หมวดที่ ๕ ไทยเป็นประตูการค้าการลงทุนและยุทธศาสตร์ทางโลจิสติกส์ที่สำคัญของภูมิภาค
 - ค. Sustainable Development Goal: SDGs เป้าหมายที่ ๙ สร้างโครงสร้างพื้นฐานที่มีความทนทาน ส่งเสริมการพัฒนาอุตสาหกรรมที่ครอบคลุมและยั่งยืนและส่งเสริมนวัตกรรม
 - ง. ยุทธศาสตร์จังหวัดที่ ๓ การเชื่อมโยงเส้นทางคมนาคมและศูนย์โลจิสติกส์ (Logistics) ภาคใต้ตอนบน
 - จ. ยุทธศาสตร์การพัฒนาขององค์กรปกครองส่วนท้องถิ่นในเขตจังหวัดสุราษฎร์ธานี
 - ๑) ยุทธศาสตร์การพัฒนาด้านการโครงสร้างพื้นฐาน
 - ๑.๑ กลยุทธ์ที่ ๖ ก่อสร้าง ปรับปรุง แหล่งน้ำอุปโภคบริโภคบำรุงรักษาทางคมนาคม สะพาน เขื่อน ระบบระบายน้ำ

(๑) แผนงานอุตสาหกรรมและการโยธา

ที่	โครงการ	วัตถุประสงค์	เป้าหมาย ผลผลิตของโครงการ	งบประมาณและที่ผ่านมา					ตัวชี้วัด (KPI)	ผลลัพธ์ที่คาดว่าจะได้รับ	หน่วยงาน ที่รับผิดชอบ
				๒๕๖๖ (บาท)	๒๕๖๗ (บาท)	๒๕๖๘ (บาท)	๒๕๖๙ (บาท)	๒๕๗๐ (บาท)			
๓	โครงการก่อสร้างถนนคอนกรีตเสริมเหล็กสายนาพรง หมู่ที่ ๒ ตำบลน้ำพุ อำเภอบ้านนาสาร จังหวัดสุราษฎร์ธานี	เพื่อให้ประชาชนได้รับความสะดวกปลอดภัยในการสัญจร	โดยก่อสร้างถนนคอนกรีตเสริมเหล็กขนาดผิวจราจรกว้าง ๔.๐๐ เมตร ยาว ๔๗๓ เมตร หนา ๐.๑๕ เมตร โหล่ทางหินคลุก กว้าง ๐.๓๐ เมตร หนา ๐.๑๕ เมตร ปริมาณหินคลุก ๔๒.๕๗ ลูกบาศก์เมตร รายละเอียดตามแบบแปลน อบต.น้ำพุ กำหนด	-	๑,๓๓๐,๐๐๐	-	-	-	มีเส้นทางคมนาคมจำนวน ๑ สาย	ประชาชนมีเส้นทางสัญจรที่ปลอดภัย สะดวกสบาย และได้มาตรฐาน	กองช่าง

*แก้ไขใหม่ : ปีดำเนินการเป็นปี ๒๕๖๗

บัญชีสรุปโครงการพัฒนา

แผนพัฒนาท้องถิ่น (พ.ศ.๒๕๖๖ – พ.ศ.๒๕๗๐) แก้ไขครั้งที่ ๑/๒๕๖๗
องค์การบริหารส่วนตำบลน้ำพุ อำเภอบ้านนาสาร จังหวัดสุราษฎร์ธานี

ข้อความเดิม

ก. ยุทธศาสตร์ชาติ ๒๐ ปี ยุทธศาสตร์ที่ ๑ ยุทธศาสตร์ชาติด้านความมั่นคง

ข. แผนพัฒนาเศรษฐกิจและสังคมแห่งชาติ ฉบับที่ ๑๓ หมายความว่า ๕ ไทยเป็นประตูการค้าการลงทุนและยุทธศาสตร์ทางโลจิสติกส์ที่สำคัญของภูมิภาค

ค. Sustainable Development Goal: SDGs เป้าหมายที่ ๙ สร้างโครงสร้างพื้นฐานที่มีความทนทาน ส่งเสริมการพัฒนาอุตสาหกรรมที่ครอบคลุมและยั่งยืนและส่งเสริมนวัตกรรม

ง. ยุทธศาสตร์จังหวัดที่ ๓ การเชื่อมโยงเส้นทางคมนาคมและศูนย์โลจิสติกส์ (Logistics) ภาคใต้ตอนบน

จ. ยุทธศาสตร์การพัฒนาขององค์กรปกครองส่วนท้องถิ่นในเขตจังหวัดสุราษฎร์ธานี

๑) ยุทธศาสตร์การพัฒนาด้านการโครงสร้างพื้นฐาน

๑.๑ กลยุทธ์ที่ ๖ ก่อสร้าง ปรับปรุง แหล่งน้ำอุปโภคบริโภคบำรุงรักษาทางคมนาคม สะพาน เขื่อน ระบบระบายน้ำ

(๑) แผนงานอุตสาหกรรมและการโยธา

ที่	โครงการ	วัตถุประสงค์	เป้าหมาย ผลผลิตของโครงการ	งบประมาณและที่ผ่านมา					ตัวชี้วัด (KPI)	ผลลัพธ์ที่คาดว่าจะได้รับ	หน่วยงาน ที่รับผิดชอบ
				๒๕๖๖ (บาท)	๒๕๖๗ (บาท)	๒๕๖๘ (บาท)	๒๕๖๙ (บาท)	๒๕๗๐ (บาท)			
๓	โครงการก่อสร้างระบบ ประปา ควสมอ ม. ๔	เพื่อให้ประชาชนมีน้ำสะอาด ใช้ในการอุปโภค บริโภคและ ทำการเกษตรได้อย่าง เพียงพอใช้อย่างทั่วถึง	ก่อสร้างระบบประปา ควสมอ ม. ๔	-	-	-	๑,๐๐๐,๐๐๐	-	สามารถ ก่อสร้างระบบ ประปาที่มี คุณภาพไม่น้อย กว่าร้อยละ๘๐	ประชาชนมีน้ำ อุปโภคบริโภค และทำ การเกษตรได้ อย่างเพียงพอ	กองช่าง

บัญชีสรุปโครงการพัฒนา

(แบบ ผ.๐๒)

แผนพัฒนาท้องถิ่น (พ.ศ.๒๕๖๖ - พ.ศ.๒๕๗๐) แก้ไขครั้งที่ ๑/๒๕๖๗
องค์การบริหารส่วนตำบลน้ำพุ อำเภอบ้านนาสาร จังหวัดสุราษฎร์ธานี

แก้ไขใหม่

- ก. ยุทธศาสตร์ชาติ ๒๐ ปี ยุทธศาสตร์ที่ ๑ ยุทธศาสตร์ชาติด้านความมั่นคง
- ข. แผนพัฒนาเศรษฐกิจและสังคมแห่งชาติ ฉบับที่ ๑๓ หมายความว่า ๕ ไทยเป็นประตูการค้าการลงทุนและยุทธศาสตร์ทางโลจิสติกส์ที่สำคัญของภูมิภาค
- ค. Sustainable Development Goal: SDGs เป้าหมายที่ ๙ สร้างโครงสร้างพื้นฐานที่มีความทนทาน ส่งเสริมการพัฒนาอุตสาหกรรมที่ครอบคลุมและยั่งยืนและส่งเสริมนวัตกรรม
- ง. ยุทธศาสตร์จังหวัดที่ ๓ การเชื่อมโยงเส้นทางคมนาคมและศูนย์โลจิสติกส์ (Logistics) ภาคใต้ตอนบน
- จ. ยุทธศาสตร์การพัฒนาขององค์กรปกครองส่วนท้องถิ่นในเขตจังหวัดสุราษฎร์ธานี
- ๑) ยุทธศาสตร์การพัฒนาด้านการโครงสร้างพื้นฐาน
 - ๑.๑ กลยุทธ์ที่ ๖ ก่อสร้าง ปรับปรุง แหล่งน้ำอุปโภคบริโภคบำรุงรักษาทางคมนาคม สะพาน เขื่อน ระบบระบายน้ำ
 - (๑) แผนงานอุตสาหกรรมและการโยธา

ที่	โครงการ	วัตถุประสงค์	เป้าหมาย ผลผลิตของโครงการ	งบประมาณและที่ผ่านมา					ตัวชี้วัด (KPI)	ผลลัพธ์ที่คาดว่าจะได้รับ	หน่วยงาน ที่รับผิดชอบ
				๒๕๖๖ (บาท)	๒๕๖๗ (บาท)	๒๕๖๘ (บาท)	๒๕๖๙ (บาท)	๒๕๗๐ (บาท)			
๔	โครงการก่อสร้างระบบ ประปา ความสมอ ม. ๔	เพื่อให้ประชาชนมีน้ำสะอาด ใช้ในการอุปโภค บริโภคและ ทำการเกษตรได้อย่าง เพียงพอใช้อย่างทั่วถึง	ก่อสร้างระบบประปา ความสมอ ม. ๔	-	๑,๐๐๐,๐๐๐	-	-	-	สามารถ ก่อสร้างระบบ ประปาที่มี คุณภาพไม่น้อย กว่าร้อยละ๘๐	ประชาชนมีน้ำ อุปโภคบริโภค และทำ การเกษตรได้ อย่างเพียงพอ	กองช่าง

*แก้ไขใหม่ : ปีดำเนินการเป็นปี ๒๕๖๗

บัญชีสรุปโครงการพัฒนา

แผนพัฒนาท้องถิ่น (พ.ศ.๒๕๖๖ - พ.ศ.๒๕๗๐) แก้ไขครั้งที่ ๑/๒๕๖๗
องค์การบริหารส่วนตำบลน้ำพุ อำเภอบ้านนาสาร จังหวัดสุราษฎร์ธานี

ข้อความเดิม

- ก. ยุทธศาสตร์ชาติ ๒๐ ปี ยุทธศาสตร์ที่ ๑ ยุทธศาสตร์ชาติด้านความมั่นคง
- ข. แผนพัฒนาเศรษฐกิจและสังคมแห่งชาติ ฉบับที่ ๑๓ หมวดหมายที่ ๕ ไทยเป็นประตูการค้าการลงทุนและยุทธศาสตร์ทางโลจิสติกส์ที่สำคัญของภูมิภาค
- ค. Sustainable Development Goal: SDGs เป้าหมายที่ ๙ สร้างโครงสร้างพื้นฐานที่มีความทนทาน ส่งเสริมการพัฒนาอุตสาหกรรมที่ครอบคลุมและยั่งยืนและส่งเสริมนวัตกรรม
- ง. ยุทธศาสตร์จังหวัดที่ ๓ การเชื่อมโยงเส้นทางคมนาคมและศูนย์โลจิสติกส์ (Logistics) ภาคใต้ตอนบน
- จ. ยุทธศาสตร์การพัฒนาขององค์กรปกครองส่วนท้องถิ่นในเขตจังหวัดสุราษฎร์ธานี
- ๑) ยุทธศาสตร์การพัฒนาด้านการโครงสร้างพื้นฐาน
- ๑.๑ กลยุทธ์ที่ ๖ ก่อสร้าง ปรับปรุง แหล่งน้ำอุปโภคบริโภคบำรุงรักษาทางคมนาคม สะพาน เขื่อน ระบบระบายน้ำ
- (๑) แผนงานอุตสาหกรรมและการโยธา

ที่	โครงการ	วัตถุประสงค์	เป้าหมาย ผลผลิตของโครงการ	งบประมาณและที่ผ่านมา					ตัวชี้วัด (KPI)	ผลลัพธ์ที่คาดว่าจะได้รับ	หน่วยงาน ที่รับผิดชอบ
				๒๕๖๖ (บาท)	๒๕๖๗ (บาท)	๒๕๖๘ (บาท)	๒๕๖๙ (บาท)	๒๕๗๐ (บาท)			
๔	โครงการก่อสร้างถนนลาดยางแอสฟัลท์ติกคอนกรีตสายบ้านนายสมชาย-สามแยกขี้หมู หมู่ที่ ๑ ตำบลน้ำพุ อำเภอบ้านนาสาร จังหวัดสุราษฎร์ธานี	เพื่อให้ประชาชนได้รับความสะดวก ปลอดภัยในการสัญจร	โดยการก่อสร้างถนนลาดยางแอสฟัลท์ติกคอนกรีตขนาดกว้าง ๖.๐๐ เมตร ยาว ๑,๐๒๐ เมตร หนา ๐.๑๕ เมตร หรือมีพื้นที่ไม่น้อยกว่า ๖,๑๒๐ ตารางเมตร พร้อมตีเส้นจราจร รายละเอียดตามแบบแปลน อบต.น้ำพุ กำหนด	-	-	๓,๗๔๐,๐๐๐	-	-	มีเส้นทางคมนาคมจำนวน ๑ สาย	ประชาชนมีเส้นทางสัญจรที่ปลอดภัย สะดวกสบาย และได้มาตรฐาน	กองช่าง

บัญชีสรุปโครงการพัฒนา

(แบบ ผ.๐๒)

แผนพัฒนาท้องถิ่น (พ.ศ.๒๕๖๖ - พ.ศ.๒๕๗๐) แก่ไขครั้งที่ ๑/๒๕๖๗
องค์การบริหารส่วนตำบลน้ำพุ อำเภอบ้านนาสาร จังหวัดสุราษฎร์ธานี

แก้ไขใหม่

- ก. ยุทธศาสตร์ชาติ ๒๐ ปี ยุทธศาสตร์ที่ ๑ ยุทธศาสตร์ชาติด้านความมั่นคง
- ข. แผนพัฒนาเศรษฐกิจและสังคมแห่งชาติ ฉบับที่ ๑๓ หมวดหมายที่ ๕ ไทยเป็นประตูการค้าการลงทุนและยุทธศาสตร์ทางโลจิสติกส์ที่สำคัญของภูมิภาค
- ค. Sustainable Development Goal: SDGs เป้าหมายที่ ๙ สร้างโครงสร้างพื้นฐานที่มีความทนทาน ส่งเสริมการพัฒนาอุตสาหกรรมที่ครอบคลุมและยั่งยืนและส่งเสริมนวัตกรรม
- ง. ยุทธศาสตร์จังหวัดที่ ๓ การเชื่อมโยงเส้นทางคมนาคมและศูนย์โลจิสติกส์ (Logistics) ภาคใต้ตอนบน
- จ. ยุทธศาสตร์การพัฒนาขององค์กรปกครองส่วนท้องถิ่นในเขตจังหวัดสุราษฎร์ธานี
- ๑) ยุทธศาสตร์การพัฒนาด้านการโครงสร้างพื้นฐาน
 - ๑.๑ กลยุทธ์ที่ ๖ ก่อสร้าง ปรับปรุง แหล่งน้ำอุปโภคบริโภคบำรุงรักษาทางคมนาคม สะพาน เขื่อน ระบบระบายน้ำ
 - (๑) แผนงานอุตสาหกรรมและการโยธา

ที่	โครงการ	วัตถุประสงค์	เป้าหมาย ผลผลิตของโครงการ	งบประมาณและที่ผ่านมา					ตัวชี้วัด (KPI)	ผลลัพธ์ที่คาดว่าจะได้รับ	หน่วยงาน ที่รับผิดชอบ
				๒๕๖๖ (บาท)	๒๕๖๗ (บาท)	๒๕๖๘ (บาท)	๒๕๖๙ (บาท)	๒๕๗๐ (บาท)			
๕	โครงการก่อสร้างถนนลาดยางแอสฟัลท์ติกคอนกรีตสายบ้านนายสมชาย-สามแยกชัยหมู่ที่ ๑ ตำบลน้ำพุ อำเภอบ้านนาสาร จังหวัดสุราษฎร์ธานี	เพื่อให้ประชาชนได้รับความสะดวก ปลอดภัยในทางสัญจร	โดยการก่อสร้างถนนลาดยางแอสฟัลท์ติกคอนกรีตขนาดกว้าง ๖.๐๐ เมตร ยาว ๑,๐๒๐ เมตร หนา ๐.๐๕ เมตร หรือมีพื้นที่ไม่น้อยกว่า ๖,๑๒๐ ตารางเมตร พร้อมตีเส้นจราจร รายละเอียดตามแบบแปลน อบต. น้ำพุ กำหนด	-	๓,๗๔๐,๐๐๐	-	-	-	มีเส้นทางคมนาคมจำนวน ๑ สาย	ประชาชนมีเส้นทางสัญจรที่ปลอดภัย สะดวกสบาย และได้มาตรฐาน	กองช่าง

*แก้ไขใหม่ : ปีดำเนินการเป็นปี ๒๕๖๗

บัญชีสรุปโครงการพัฒนา

(แบบ ผ.๐๒)

แผนพัฒนาท้องถิ่น (พ.ศ.๒๕๖๖ – พ.ศ.๒๕๗๐) แก่ไขครั้งที่ ๑/๒๕๖๗
องค์การบริหารส่วนตำบลน้ำพุ อำเภอบ้านนาสาร จังหวัดสุราษฎร์ธานี

ข้อความเดิม

- ก. ยุทธศาสตร์ชาติ ๒๐ ปี ยุทธศาสตร์ที่ ๒ ด้านการสร้างความสามารถในการแข่งขัน ๒๐ ปี
- ข. แผนพัฒนาเศรษฐกิจและสังคมแห่งชาติ ฉบับที่ ๑๓ หมายความว่า ๗ ไทยมีวิสาหกิจขนาดกลางและขนาดย่อมที่เข้มแข็ง มีศักยภาพสูง และสามารถ แข่งขันได้
- ค. Sustainable Development Goal: SDGs เป้าหมายที่ ๙ สร้างโครงสร้างพื้นฐานที่มีความทนทาน ส่งเสริมการพัฒนาอุตสาหกรรมที่ครอบคลุมและยั่งยืนและส่งเสริมนวัตกรรม
- ง. ยุทธศาสตร์จังหวัดที่ ๓ การเชื่อมโยงเส้นทางคมนาคมและศูนย์โลจิสติกส์ (Logistics) ภาคใต้ตอนบน
- จ. ยุทธศาสตร์การพัฒนาขององค์กรปกครองส่วนท้องถิ่นในเขตจังหวัดสุราษฎร์ธานี ยุทธศาสตร์ที่ ๑ ด้านโครงสร้างพื้นฐาน
- ๑) ยุทธศาสตร์ที่ ๑ ยุทธศาสตร์การพัฒนาด้านการโครงสร้างพื้นฐาน
 - ๑.๑ กลยุทธ์ที่ ๖ ก่อสร้าง ปรับปรุง แหล่งน้ำอุปโภคบริโภคบำรุงรักษาทางคมนาคม สะพาน เขื่อน ระบบ ระบายน้ำ
 - (๑) แผนงานอุตสาหกรรมและการโยธา

ที่	โครงการ	วัตถุประสงค์	เป้าหมาย ผลผลิตของโครงการ	งบประมาณและที่ผ่านมา					ตัวชี้วัด (KPI)	ผลลัพธ์ที่คาดว่าจะได้รับ	หน่วยงาน ที่รับผิดชอบ
				๒๕๖๖ (บาท)	๒๕๖๗ (บาท)	๒๕๖๘ (บาท)	๒๕๖๙ (บาท)	๒๕๗๐ (บาท)			
๓๑	โครงการก่อสร้างถนนลาดยางแอสฟัลต์ติกคอนกรีตพื้นที่ติกคอนกรีตสายปลอตกภัยในการต้นโหนด (ตอนที่ ๒) หมู่ที่ ๕ ตำบลน้ำพุ อำเภอบ้านนาสาร จังหวัดสุราษฎร์ธานี	เพื่อให้ประชาชนได้รับความสะดวกปลอดภัยในการสัญจร	โดยทำการก่อสร้างถนนลาดยางแอสฟัลต์ติกคอนกรีตขนาดกว้าง ๔.๐๐ เมตร ระยะทางยาว ๕๖๐.๐๐ เมตร หน้า ๐.๐๔ เมตร หรือมีพื้นที่ไม่น้อยกว่า ๒,๒๔๐.๐๐ ตารางเมตร รายละเอียดตามแบบแปลนของ อบต.น้ำพุ กำหนด	-	๑,๐๙๔,๐๐๐	-	-	-	มีเส้นทางคมนาคมจำนวน ๑ สาย	ประชาชนมีเส้นทางสัญจรที่ปลอดภัย สะดวกสบายและได้มาตรฐาน	กองช่าง

***แผนพัฒนาท้องถิ่น พ.ศ.๒๕๖๖ – ๒๕๗๐ แก่ไขครั้งที่ ๓/๒๕๖๖ หน้าที่ ๒๔ ลำดับที่ ๓๑

บัญชีสรุปโครงการพัฒนา

(แบบ ผ.๐๒)

แผนพัฒนาท้องถิ่น (พ.ศ.๒๕๖๖ – พ.ศ.๒๕๗๐) แก์ไขครั้งที่ ๑/๒๕๖๗
องค์การบริหารส่วนตำบลน้ำพุ อำเภอบ้านนาสาร จังหวัดสุราษฎร์ธานี

แก้ไขใหม่

- ก. ยุทธศาสตร์ชาติ ๒๐ ปี ยุทธศาสตร์ที่ ๒ ด้านการสร้างความสามารถในการแข่งขัน ๒๐ ปี
- ข. แผนพัฒนาเศรษฐกิจและสังคมแห่งชาติ ฉบับที่ ๑๓ หมายความว่า ๗ ไทยมีวิสาหกิจขนาดกลางและขนาดย่อมที่เข้มแข็ง มีศักยภาพสูง และสามารถ แข่งขันได้
- ค. Sustainable Development Goal: SDGs เป้าหมายที่ ๙ สร้างโครงสร้างพื้นฐานที่มีความทนทาน ส่งเสริมการพัฒนาอุตสาหกรรมที่ครอบคลุมและยั่งยืนและส่งเสริมนวัตกรรม
- ง. ยุทธศาสตร์จังหวัดที่ ๓ การเชื่อมโยงเส้นทางคมนาคมและศูนย์โลจิสติกส์ (Logistics) ภาคใต้ตอนบน
- จ. ยุทธศาสตร์การพัฒนาขององค์กรปกครองส่วนท้องถิ่นในเขตจังหวัดสุราษฎร์ธานี ยุทธศาสตร์ที่ ๑ ด้านโครงสร้างพื้นฐาน
- ๑) ยุทธศาสตร์ที่ ๑ ยุทธศาสตร์การพัฒนาด้านการโครงสร้างพื้นฐาน
 - ๑.๑ กลยุทธ์ที่ ๖ ก่อสร้าง ปรับปรุง แหล่งน้ำอุปโภคบริโภคบำรุงรักษาทางคมนาคม สะพาน เขื่อน ระบบ ระบายน้ำ
 - (๑) แผนงานอุตสาหกรรมและการโยธา

ที่	โครงการ	วัตถุประสงค์	เป้าหมาย ผลผลิตของโครงการ	งบประมาณและที่ผ่านมา					ตัวชี้วัด (KPI)	ผลลัพธ์ที่คาดว่าจะได้รับ	หน่วยงาน ที่รับผิดชอบ
				๒๕๖๖ (บาท)	๒๕๖๗ (บาท)	๒๕๖๘ (บาท)	๒๕๖๙ (บาท)	๒๕๗๐ (บาท)			
๖	โครงการก่อสร้างถนนลาดยางแอสฟัลติกคอนกรีตฟัลติกคอนกรีตสายต้นโหนด (ตอนที่ ๒) หมู่ที่ ๕ ตำบลน้ำพุ อำเภอบ้านนาสาร จังหวัดสุราษฎร์ธานี	เพื่อให้ประชาชนได้รับความสะดวกปลอดภัยในการสัญจร	โดยทำการก่อสร้างถนนลาดยางแอสฟัลติกคอนกรีตขนาดกว้าง ๔.๐๐ เมตร ระยะทางยาว ๕๖๐.๐๐ เมตร หน้า ๐.๐๔ เมตร หรือมีพื้นที่ไม่น้อยกว่า ๒,๒๔๐.๐๐ ตารางเมตร รายละเอียดตามแบบแปลนของ อบต.น้ำพุ กำหนด	-	๑,๒๗๐,๐๐๐	-	-	-	มีเส้นทางคมนาคมจำนวน ๑ สาย	ประชาชนมีเส้นทางสัญจรที่ปลอดภัย สะดวกสบายและได้มาตรฐาน	กองช่าง

*แก้ไขใหม่ : แก้ไขงบประมาณ